

PRODUKTBLAD

Synen är ett av våra viktigaste sinnen. Får du kemikalier i ögonen kan några få sekunder vara skillnaden på om du mister synen eller ej. Därför är snabb tillgång till ögonsköljutrustning helt avgörande om olyckan skulle vara framme.

Vanliga skaderisker är exploderande batterier, cement och kalk, stänk från maskindiskmedel, ammoniak, avfettning eller andra kemikalier.

Även mekaniska skador, som metallspån, smuts och damm, kräver omgående ögonsköljning för att hindra att partiklar fastnar i ögat.

Snabb behandling...

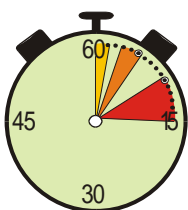
Vid ögonskador är en snabb tillgång till ögonsköljning mycket viktigt. Etsningen börjar omedelbart då skadeämnet kommer i kontakt med ögat. Inom 5 sekunder bör spolning påbörjas. Det är speciellt viktigt vid kemiska skador.

Ögonsköljutrustning måste därför finnas inom armlängds avstånd på arbetsplatser där risk finns.

...och tillräcklig sköljtid avgörande

Det är också viktigt att spruta tillräckligt länge. Den skadliga kemikalien måste sköljas bort och ögats surhetsbalans återställas.

Rekommenderad spruttid är upp till 15 minuter där skador med basiska lösningar kräver längst sköljtid.



Mekaniska skador – partiklar, smuts, damm min 1 minut

Skador med syra – 3-5 minuter

Alkaliska skador – tvättmedel och andra basiska ämnen 10-15 minuter



För snabb insats bör flaskor placeras intill arbetsplatsen.



Vrid loss flaskan från väggfästet så bryts den sterila förslutningen

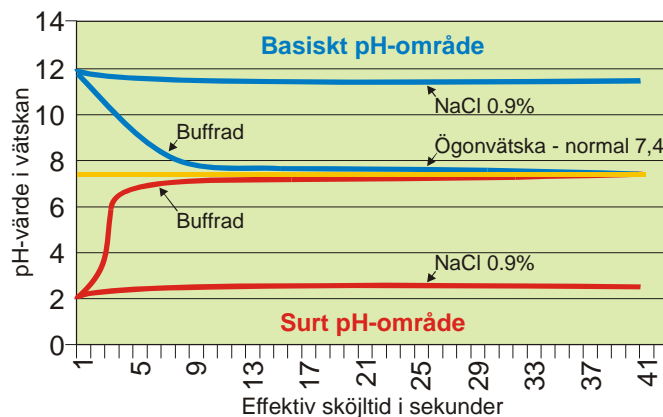
Håll flaskan med ögonkopp mot ögat. Håll upp ögonlocken.

Plum ögonsköljflaska öppnas genom att vrida på locket.

Buffrad lösning bäst mot kemikalier

Sköljvätskan består av vatten med 0,9% natriumklorid, vilket motsvarar den salthalt som ögat normalt har. Därmed undviker man sveda och föroreningar vilket man riskerar vid sköljning med vanligt vatten.

Vid syra och alkaliska skador är det viktigt att snabbt återställa pH-balansen i ögat till normal nivå 7,4. Bäst sker det med en buffrad lösning. Med buffrad lösning menas att fosfatsalter är utblandade i vattnet. Salterna påskyndar neutraliseringen av ögat oavsett om det är en syra eller bas som har trängt in. Saltet hjälper till att dra ut kemikalien ur hornhinnan eller annan vävnad.



Diagrammet visar neutralisering av ögonvätska vid stark bas och syra som neutraliseras med vanlig NaCl-lösning eller en buffrad lösning.



För mobila arbetsplatser är bärbara småflaskor lämpliga



Centralt kan ett batteri med flera flaskor placeras för att klara sköljtiden.

Vad säger Arbetsmiljöverket?

Arbetsmiljölagen anger att arbetsgivare är skyldig att tillhandahålla skyddsutrustning. I Arbetsmiljöverkets föreskrifter anges detaljföreskrifter. De föreskrifter som i första hand berör ögonsköljutrustning är:

Första hjälpen och krisstöd AFS 1999:7

- Utrustning för ögonspolning skall finnas där det finns risk att ämnen kan skada ögat. Rutiner för utbyte av engångsflaskor skall finnas.

Vid stänk av frätande ämnen skall spolning pågå i minst 15 minuter och under transporten till sjukhus. Fast spolanordning bör därför kompletteras med mobil utrustning. Det bör finnas tillräckligt antal flaskor så att det räcker under transport till sjukhus.

- Anordning för ögonspolning skall finnas i omedelbar närhet till arbetsplatsen. Man skall helst nå utrustningen inom ett par sekunder.
- Ögonsköljutrustning och annan första hjälpen utrustningen skall vara varselmärkt med skylt och vara lätt att komma åt.

Laboratoriearbete med kemikalier AFS 1997:10

- På laboratorium skall finnas fast ansluten ögonspolningsanordning. Anvisningarna anger även att det är lämpligt att komplettera den fasta ögonspolningen med spolfaskor för användning vid transport till sjukhus.



Plum 1 flask
18-7025-01



Plum ögonsköljstation
2 flaskor artikelnr 18-7025-02
1 flask + 1 flask PH-neutral nr 18-7025-07



Plum ögonsköljskåp
dammskyddat
18-7025-08
med uppvärmning 12 VDC
18-7025-09

Cederroth ögonskölj-station
inkl plåster nr 18-7025-15
OBS! Flaskor beställs separat



- Vi arbete som utförs på annan plats än i laboratorium och där det finns risk för stänk i ögon skall finnas ögonspolflaskor eller fast ansluten anordning.
- Ögonspolningsanordning skall kontrolleras minst en gång i månaden och minst en gång i halvåret skall kontrollen dokumenteras.

Blybatterier AFS 1988:4

På laddningsplats skall finnas utrustning för ögonspolning.

Farliga ämnen AFS 1994:2

På arbetsplatser där man hanterar ämnen som är giftiga eller farliga på grund av sina fysikaliska eller kemiska egenskaper skall anordning för ögonspolning finnas om risk finns för stänk i ögonen av farliga ämnen.

Arbetsmiljöverkets föreskrifter gäller på samtliga arbetsplatser inklusive familj jordbruk, ensamföretagare, elever, vårdtagare och värnpliktiga.

Steril och CE-märkt

Ögonsköljutrustning är steril utrustning. Den skall bytas vart tredje år för att steriliteten skall garanteras och för att inga bakterier eller andra skadliga ämnen skall bildas. Sista användningsdag är angiven på flaskan. Öppnad flaskor skall ersättas av ny obruten.

Ögonsköljflaskor uppfyller EUs direktiv för medicinska produkter och är märkta med CE-märke och kontrollorganets sifferbeteckning.

Utbytesflaskor

Fästen

Bärbar inkl väska

Fabrikat	Cederroth	Plum	Sterisol	Tobin	Väggållare till Cederroth	Plum	Väska till 200 ml flask	Trycksatt
Mängd	0,5 liter	0,5 liter	1 liter	1 liter		200 ml		250 ml
Innehåll	Buffrad	NaCl	NaCl	NaCl		Buffrad		Buffrad
Artikelnr	18-7025-10	18-7025-00	18-7025-80	18-7025-90	18-7025-12	18-7025-03	18-7025-04	18-7025-43